

SCHEMA TECNICA PRODOTTO

BH30/804

Brushless 

Uso Intensivo 

Encoder Digitale
Nativo 

Finecorsa
Magnetico 

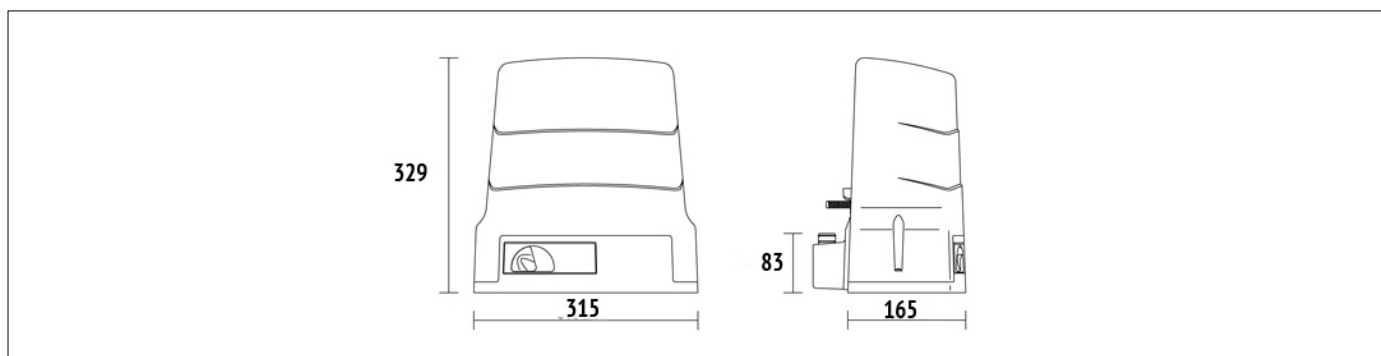


CODICE	DESCRIZIONE	PZ/PALLET
BH30/804	Motoriduttore elettromeccanico BRUSHLESS a bassa tensione, ad uso super intensivo, con encoder nativo a bordo, irreversibile, ideale per cancelli scorrevoli fino a 1000 kg con controller digitale incorporato a bordo serie B70, con finecorsa magnetico.	44

SPECIFICHE TECNICHE PRODOTTO	
Peso MAX cancello	1000 kg
Alimentazione di linea	230V AC - 50Hz
Alimentazione motore	24V
Potenza nominale	200W
Frequenza di utilizzo	Uso intensivo
Spinta	50 - 1000N
Temperatura di esercizio	-20+55°C
Grado di protezione	IP44
Tipo di riduttore	Irreversibile
Velocità di manovra	12 m/min (0.20 m/s)
Finecorsa	Magnetico
Centrale di comando installata a bordo	B70/1DC
Encoder	Encoder nativo digitale + encoder magnetico digitale SENSORED a 4096 PPR
Batteria di emergenza	Opzionale 2 batterie interne da 12V a 1,2AH - Opzionale 2 batterie esterne da 12V a 4,5AH.
Tipologia ingranaggio in uscita	Z15/mod 4
Cicli di manovra giorno (apertura/chiusura - 24 ore non stop)	1300
Dimensioni di massima prodotto mm (L x W x H)	315 x 165,8 x 329

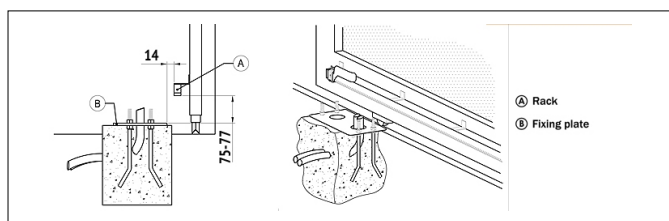
Peso prodotto imballato (Kg)	12,6
Numero colli per pallet	44

DIMENSIONI

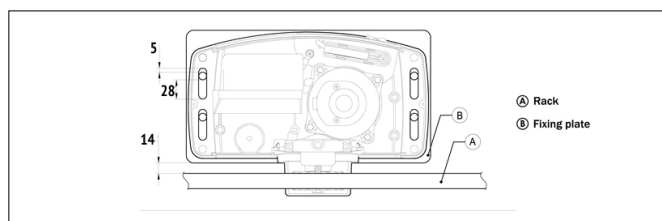


DIMENSIONI

PREDISPOSIZIONI INSTALLAZIONE STANDARD

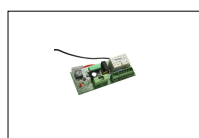


PREDISPOSIZIONI ALL'INSTALLAZIONE STANDARD

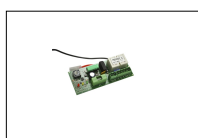


PREDISPOSIZIONI ALL'INSTALLAZIONE STANDARD

PRODOTTI ACCESSORI



B71/BC
Scheda carica batterie per controller digitali Brushless B70/10C.



B71/BC1PU
Scheda carica batterie per controller digitali Brushless IPU36.



BT12V12
Batteria 12V 1.2 Ah (1 pz).



BT12V45
Batteria 12V 4.5 Ah (1 pz).



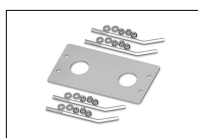
B71/PBX24/BOX
Inverter ibrido versione "Network Assisted" per alimentazione dell'automazione con funzione di caricabatterie attraverso il collegamento ai pannelli solari o rete fissa per alimentazione dei controller digitali Brushless a 24V DC con tensione di rete a 230V AC.



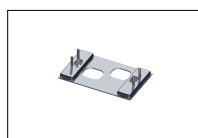
B71/PBX24/BOX/115
Inverter ibrido versione "Network Assisted" per alimentazione dell'automazione con funzione di caricabatterie attraverso il collegamento ai pannelli solari o rete fissa per alimentazione dei controller digitali Brushless a 24V DC con tensione di rete a 115V AC.



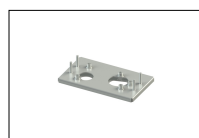
B71/PBX/BOX
Inverter ibrido versione "Full Solar" per alimentazione dell'automazione con funzione di caricabatterie attraverso il collegamento ai pannelli solari per alimentazione dei controller digitali Brushless.



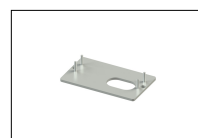
KT214
Base di fissaggio completa di tiranti e viti per serie H30.



KT214/SC
Piastra di adattamento completa di tiranti e viti per serie H30.



KT214/SF
Piastra di adattamento completa di tiranti e viti per serie H30.



KT214/SN
Piastra di adattamento completa di tiranti e viti per serie H30.



KT221
Piastra di fissaggio rialzata per serie H30 (+3,5 cm).



HT418
Box esterno senza batterie, per batterie BT12V45 da 4,5 Ah.



HT421
Box esterno senza batterie, per batterie BT12V45 (4,5 Ah), BT12V70 (7 Ah) e BT12V120 (12 Ah), fino a un massimo di 3 batterie.



HT422
Contenitore in plastica per centrale di comando F70/IPU36/BOX/SL.



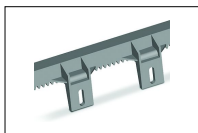
GA550
Cremagliera in acciaio 22x22x1000 zincata modulo 4.



GA551
Cremagliera in acciaio 30x12x1000 zincata modulo 4 completa di distanziali e viti.



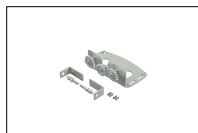
GA554
Confezione da 6 distanziali (2,5 cm) con viti.



GA553
Cremagliera in nylon modulo 4 a 6
attacchi L.1000.



GA557
Cremagliera Roger Technology in
nylon modulo 4 a 6 attacchi L.1000.



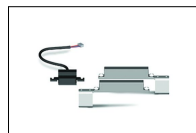
LT330
Kit per trasmissione a catena per
serie H30 - BH30.



LT334
Spezzone catena 1/2" X 5/16" da 5
metri per LT330 completo di giunto.



LT335
Giunto per catena 1/2" X 5/16" per
LT334.



MC775
Kit finecorsa magnetico per centrale
H70/103AC, H70/104AC, B70/1DC,
B70/1DGHP.



R99/C/001AL
Tabella segnaletica "Automatic
Opening". Versione in alluminio.



R99/C/001
Tabella segnaletica "Automatic
Opening".