

SCHEMA TECNICA PRODOTTO

BR21/351/HS

Brushless 

Uso Intensivo 

High Speed 

Encoder Digitale
Nativo 

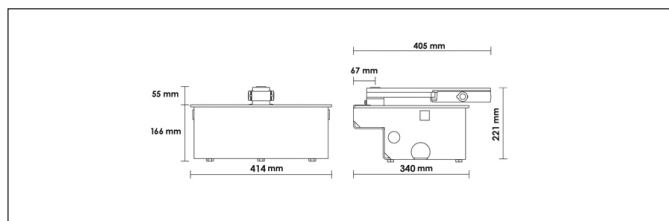


CODICE	DESCRIZIONE	PZ/PALLET
BR21/351/HS	Motoriduttore elettromeccanico interrato HIGH SPEED BRUSHLESS, a bassa tensione, ad uso super intensivo, con encoder nativo a bordo, irreversibile, ideale per cancelli a battente con anta fino a 3 m. Versione standard con cavo corto da 2 m.	50

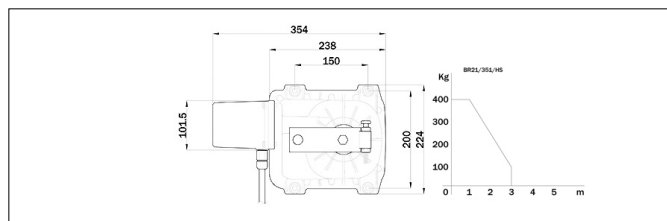
SPECIFICHE TECNICHE PRODOTTO	
Alimentazione di linea	230V AC - 50Hz
Alimentazione motore	24V - 36V
Potenza nominale	200W
Frequenza di utilizzo	Uso intensivo
Coppia	50 - 200 N m
Temperatura di esercizio	-20+55°C
Grado di protezione	IP67
Tipo di riduttore	Irreversibile
Velocità di manovra	2 Rpm
Tempo apertura	10-25 s
Finecorsa	Fermi meccanici
Controller digitale consigliato	230V: EDGE1/BOX - 115V: EDGE1/BOX/115
Encoder	Encoder nativo digitale SENSORLESS a 48 PPR
Apertura massima	105° (opzionale 125° - 360°)
Lunghezza del cavo di alimentazione	2m
Cuscinetto su albero principale	Standard
Cicli di manovra giorno (apertura/chiusura - 24 ore non stop)	1300
Dimensioni di massima prodotto mm (L x W x H)	345 x 224 x 144

Peso prodotto imballato (Kg)	12,8
Numero colli per pallet	50

DIMENSIONI



DIMENSIONI



PREDISPOSIZIONE PER L'INSTALLAZIONE STANDARD

PRODOTTI ACCESSORI



B71/PBX/BOX
Inverter ibrido versione "Network Assisted" per alimentazione dell'automazione con funzione di caricabatterie attraverso il collegamento ai pannelli solari o rete fissa per alimentazione dei controller digitali Brushless a 36V DC con tensione di rete a 230V AC.



B71/PBX/BOX/115
Inverter ibrido versione "Network Assisted" per alimentazione dell'automazione con funzione di caricabatterie attraverso il collegamento ai pannelli solari o rete fissa per alimentazione dei controller digitali Brushless a 36V DC con tensione di rete a 115V AC.



B71/PBX/BOX
Inverter ibrido versione "Full Solar" per alimentazione dell'automazione con funzione di caricabatterie attraverso il collegamento ai pannelli solari per alimentazione dei controller digitali Brushless.



FU100
Cassa di fondazione e coperchio in acciaio zincato a freddo.



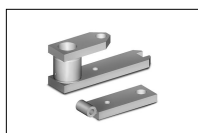
FU101
Cassa di fondazione e coperchio in acciaio zincato a caldo.



FU102
Cassa di fondazione in acciaio zincato a caldo e coperchio inox AISI 304.



FU103
Cassa di fondazione e coperchio in acciaio inox AISI 304.



LT300
Gruppo leve per apertura fino a 125°.



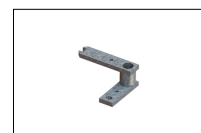
LT301
Gruppo leve per apertura fino a 360°.



LT301/R
Gruppo leve per apertura fino a 360°, con catena rinforzata.



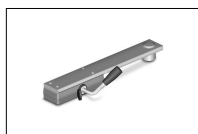
LT300/90SX
Gruppo leve per apertura fino a 103° - ruotate di 90° - sinistre.



LT300/90DX
Gruppo leve per apertura fino a 103° - ruotate di 90° - destre.



LT327/SC
Pignone ¼ Z13 di adattamento in abbinamento a pignone ¼ Z16.



RL650
Sistema di sblocco per interrato a leva standard.



RL650/R
Sistema di sblocco per interrato a leva standard, versione rinforzata in acciaio ricavato dal pieno.



RL651
Sistema di sblocco per interrato a chiave cilindro europeo (DIN).



RL663
Leva di sblocco lunga per interrato.



R99/C/001AL
Tabella segnaletica "Automatic Opening". Versione in alluminio.



R99/C/001
Tabella segnaletica "Automatic Opening".