

# SCHEMA TECNICA PRODOTTO

## BR41/830/Q

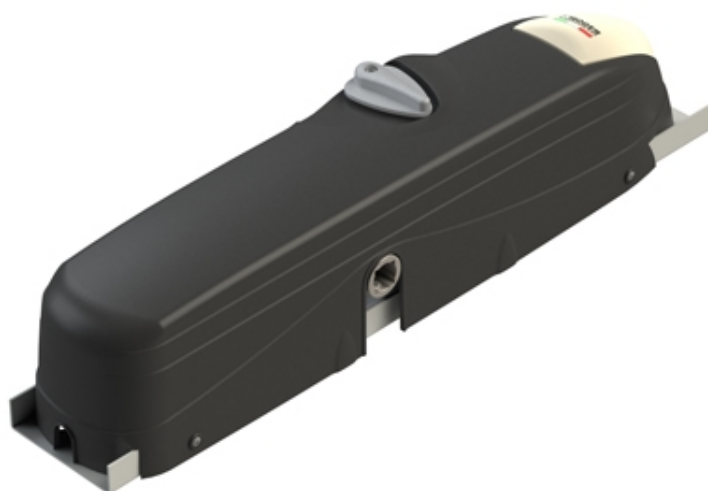
Brushless



Uso Intensivo



Encoder Digitale  
Nativo



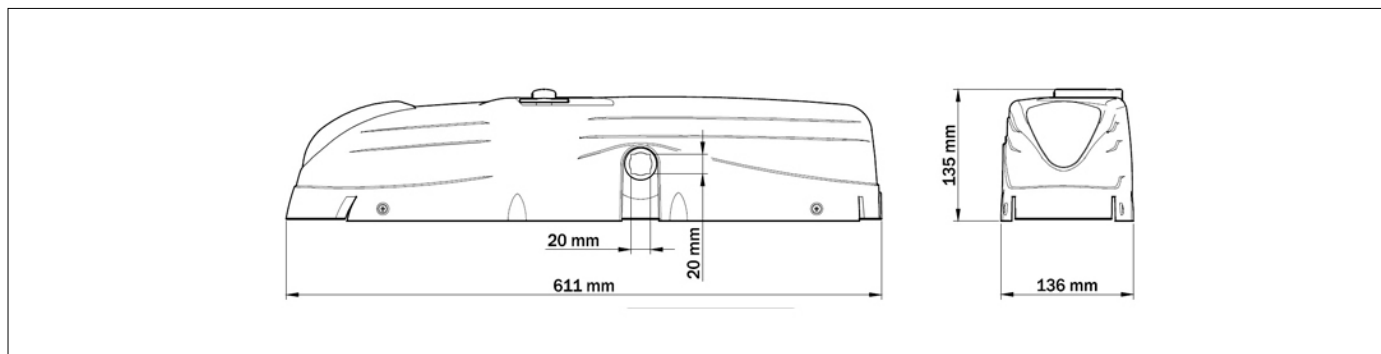
CODICE	DESCRIZIONE	PZ/PALLET
BR41/830/Q	Motoriduttore elettromeccanico BRUSHLESS a bassa tensione, ad uso super intensivo, per porte basculanti fino a 8 mq, senza centrale di comando, con finecorsa meccanico a microswitch, versione a tubo quadro (versione per installazione a doppio motore).	50

SPECIFICHE TECNICHE PRODOTTO	
Dimensione massima portata	8 mq
Alimentazione di linea	230V AC - 50Hz
Alimentazione motore	24V
Potenza nominale	150W
Frequenza di utilizzo	Uso intensivo
Coppia	50 - 380 N m
Temperatura di esercizio	-20+55°C
Grado di protezione	IP40
Tipo di riduttore	Irreversibile
Velocità di manovra	1,3 - 2,2 Rpm
Tempo apertura	Regolabile
Finecorsa	Microswitch in apertura e chiusura
Controller digitale consigliato	funziona esclusivamente con B70/2B/BOX
Centrale di comando installata a bordo	-
Encoder	Encoder nativo digitale SENSORLESS a 48 PPR
Tipologia albero d'uscita	Tubo quadro 20x20mm
Cicli di manovra giorno (apertura/chiusura - 24 ore non stop)	800
Dimensioni di massima prodotto mm (L x W x H)	611 x 178 x 135

Peso prodotto imballato (Kg)	8,4
------------------------------	-----

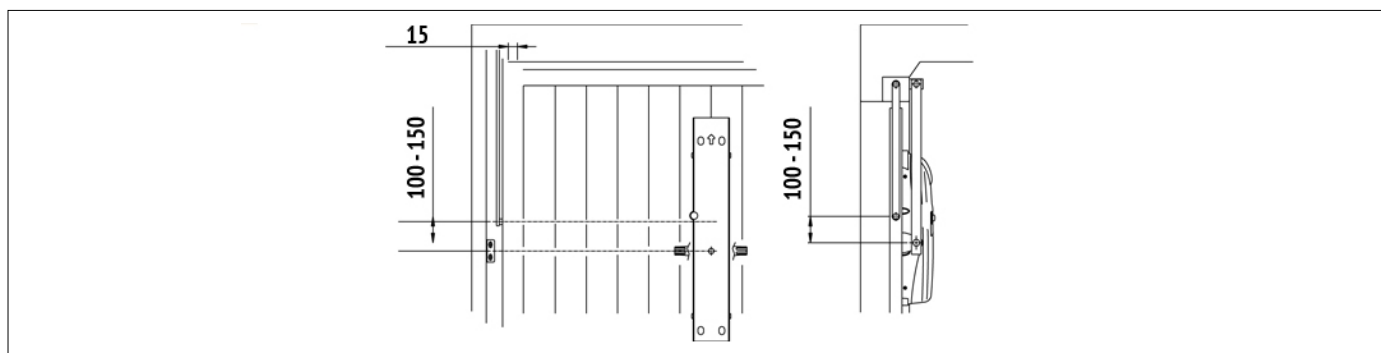
Numero colli per pallet	50
-------------------------	----

# DIMENSIONI



DIMENSIONI

# PREDISPOSIZIONI INSTALLAZIONE STANDARD



PREDISPOSIZIONE PER L'INSTALLAZIONE STANDARD

# PRODOTTI ACCESSORI

<p><b>LT308Q</b> Coppia alberi di trasmissione L. 2000, versione a tubo quadro.</p>	<p><b>LT325</b> Dispositivo di montaggio del rinvio laterale per alberi di trasmissione a tubo quadro.</p>	<p><b>LT326</b> Albero di trasmissione L. 3000, versione a tubo quadro.</p>	<p><b>B71/PBX24/BOX</b> Inverter ibrido versione "Network Assisted" per alimentazione dell'automazione con funzione di caricabatterie attraverso il collegamento ai pannelli solari o rete fissa per alimentazione dei controller digitali Brushless a 24V DC con tensione di rete a 230V AC.</p>	<p><b>B71/PBX24/BOX/115</b> Inverter ibrido versione "Network Assisted" per alimentazione dell'automazione con funzione di caricabatterie attraverso il collegamento ai pannelli solari o rete fissa per alimentazione dei controller digitali Brushless a 24V DC con tensione di rete a 115V AC.</p>	<p><b>B71/PBX/BOX</b> Inverter ibrido versione "Full Solar" per alimentazione dell'automazione attraverso il collegamento ai pannelli solari per alimentazione dei controller digitali Brushless.</p>
<p><b>LT304Q</b> Coppia bracci telescopici corti 600 mm versione a tubo quadro e staffe da saldare.</p>	<p><b>LT305Q</b> Coppia bracci telescopici lunghi 800 mm versione a tubo quadro e staffe da saldare.</p>	<p><b>LT311</b> Coppia bracci telescopici corti 600 mm e staffe da saldare.</p>	<p><b>LT312</b> Coppia bracci telescopici lunghi 800 mm e staffe da saldare.</p>	<p><b>LT322Q</b> Coppia bracci telescopici curvi lunghi 800 mm versione a tubo quadro e staffe da saldare.</p>	<p><b>RL653</b> Kit per sblocco dall'esterno a chiave con prolunga.</p>
<p><b>RL656</b> Kit per sblocco dall'esterno a chiave (codice variabile).</p>	<p><b>RL657</b> Kit per sblocco dall'esterno con maniglia esistente per serie R41.</p>	<p><b>RL662</b> Kit per sblocco dall'esterno a chiave (codice fisso KA3001).</p>	<p><b>KT216</b> Staffa di fissaggio L.619 mm per serie R41.</p>	<p><b>KT217</b> Staffa di fissaggio L.2000 mm per serie R41.</p>	<p><b>R99/C/001AL</b> Tabella segnaletica "Automatic Opening". Versione in alluminio.</p>



R99/C/001  
Tabella segnaletica "Automatic  
Opening".